



e-mail: info@altepro.ru

сайт: altepro.ru

тел.: +73912092948

АЛЬТЕРНАТИВА

Является членом СРО "Союзпроект"

рег. номер СРО-П-018-19082009

Зарегистрированы в реестре за номером СРО-242

МБОУ КСОШ №4 по адресу: Красноярский край, Кежемский район, г.Кодинск, пр-т Ленинского Комсомола, 24

Ремонт лестницы главного входа здания МБОУ КСОШ №4

РАБОЧАЯ ДОКУМЕНТАЦИЯ

Архитектурно-строительные решения

шифр 18/04-21-АС



e-mail: info@altepro.ru

сайт: altepro.ru

тел.: +73912092948

АЛЬТЕРНАТИВА

*Является членом СРО "Союзпроект"
рег. номер СРО-П-018-19082009
Зарегистрированы в реестре за номером СРО-242*

МБОУ КСОШ №4 по адресу: Красноярский край, Кежемский район, г.Кодинск, пр-т Ленинского Комсомола, 24

Ремонт лестницы главного входа здания МБОУ КСОШ №4

РАБОЧАЯ ДОКУМЕНТАЦИЯ

Архитектурно-строительные решения

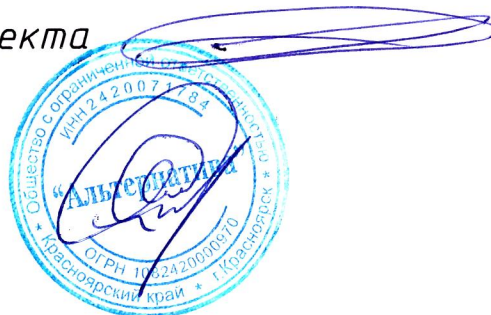
шифр 18/04-21-АС

Главный инженер проекта

А.Н.Попов

Директор

Д.В.Федюков



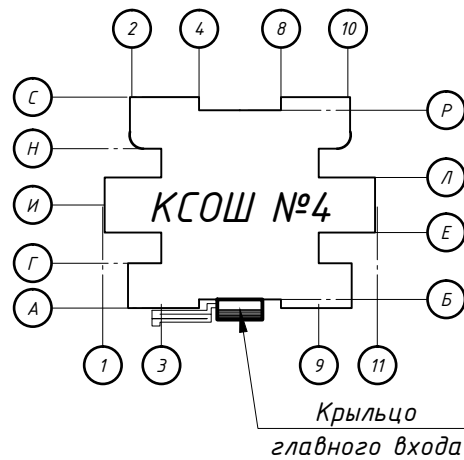
ВЕДОМОСТЬ РАБОЧИХ ЧЕРТЕЖЕЙ ОСНОВНОГО КОМПЛЕКТА АС

Лист	Наименование	Примечание
1	Общие данные	
2	Дефектный план крыльца. Разрезы 1-1, 2-2. Виды 1, 2. Узел 1	
3	Демонтажные работы. План крыльца. Виды 1, 2	
4	Монтажные работы. План крыльца. Разрезы 1-1, 2-2. Вид 1. МУ1	
5	Монтажные работы. Узлы 1,2. Ведомость объемов работ и материалов	
6	Фасад. Схема ограждений Ог1 и Ог2	
7	Схема входной группы В1	

ВЕДОМОСТЬ ССЫЛОЧНЫХ И ПРИЛАГАЕМЫХ ДОКУМЕНТОВ

Обозначение	Наименование	Примечание
	Ссылочные документы	
СНиП 12-04-2002	Безопасность труда в строительстве. Часть 2.	
СП 70.13330.2012	Несущие и ограждающие конструкции.	
СНиП 52-01-2003	Бетонные и железобетонные конструкции.	
ТП 224-1-431.85	Типовой проект. Средняя школа на 44 класса	

Ситуационный план



Характеристика района строительства

Климатический район строительства 1д
 Нормативное значение веса снегового покрова (III район, СП 20.13330.2016) 150 кг/м2
 Нормативное ветровое давление (I район, СП 20.13330.2016) 23 кг/м2
 Расчетная зимняя температура наружного воздуха (СП 131.13330.2020) -45 °С

Общие данные

- Настоящий проект разработан на основании Технического задания Заказчика на проектирование.
- Проектом предусматривается ремонт крыльца главного входа здания МБОУ КСОШ №4.
- Существующие несущие конструкции крыльца выполнены по Типовому проекту 224-1-431.85 "Школа на 44 класса" и находятся в удовлетворительном состоянии.
- В проекте предусматривается разбор разрушенного мозаичного покрытия крыльца, устройство выравнивающего слоя из цементно-песчаного раствора.
- Покрытие крыльца и доковых поверхностей выполняется облицовочными плитами из высокопрочного бетонного композита с классом прочности М1200, покрытие ступеней - монолитные СЗ-ступени из высокопрочного бетонного композита с классом прочности М1000.
- В тамбурах входа предусматривается замена входных групп и отделка стен из керамогранитной плитки.
- За относительную отметку 0,000м принята отметка чистого пола тамбура входа.
- Бетонные и арматурные работы производить в соответствии с указаниями СП 70.13330.2012 "Несущие и ограждающие конструкции", СНиП 52-01-2003 "Бетонные и железобетонные конструкции", СНиП 12-04-2002 "Безопасность труда в строительстве. Часть I. Общие требования", СНиП 12-04-2002 "Безопасность труда в строительстве. Часть II. Строительное производство".
- Все скрываемые работы подлежат освидетельствованию с составлением актов в соответствии с РД 11-02-2006.
- Все применяемые материалы должны соответствовать требованиям "Технического регламента о требованиях пожарной безопасности" N 123-ФЗ от 22 июля 2008г.
- Расчетные нагрузки покрытий и лестниц соответствуют нормативным значениям СНиП 2.01.07-85* «Нагрузки и воздействия». Несущая способность конструкций по двум группам предельных состояний (прочность, устойчивость, геометрическая неизменяемость) обеспечена проверочными расчетами.
- Размеры на чертежах указаны в миллиметрах, отметки в метрах.

Технические решения, принятые в чертежах, соответствуют требованиям экологических, санитарно-гигиенических, противопожарных и других норм, действующих на территории Российской Федерации и обеспечивают безопасную для жизни и здоровья людей эксплуатацию объекта при соблюдении предусмотренных рабочими чертежами мероприятий.

Главный инженер проекта

/ Попов /

18/04-21-АС

МБОУ КСОШ №4 по адресу: Красноярский край, Кежемский район, г.Кодинск, пр-т Ленинского Комсомола, 24

Изм.	Кол.уч.	Лист	№ док.	Подпись	Дата	Стадия	Лист	Листов
Разработал				Михалёнок	07.2021	Ремонт лестницы главного входа здания МБОУ КСОШ №4	Р	1
Проверил				Нехайчик	07.2021			
Н.контроль				Лесников	07.2021	Общие данные		000 "Альтернатива"
ГИП				Попов	07.2021			

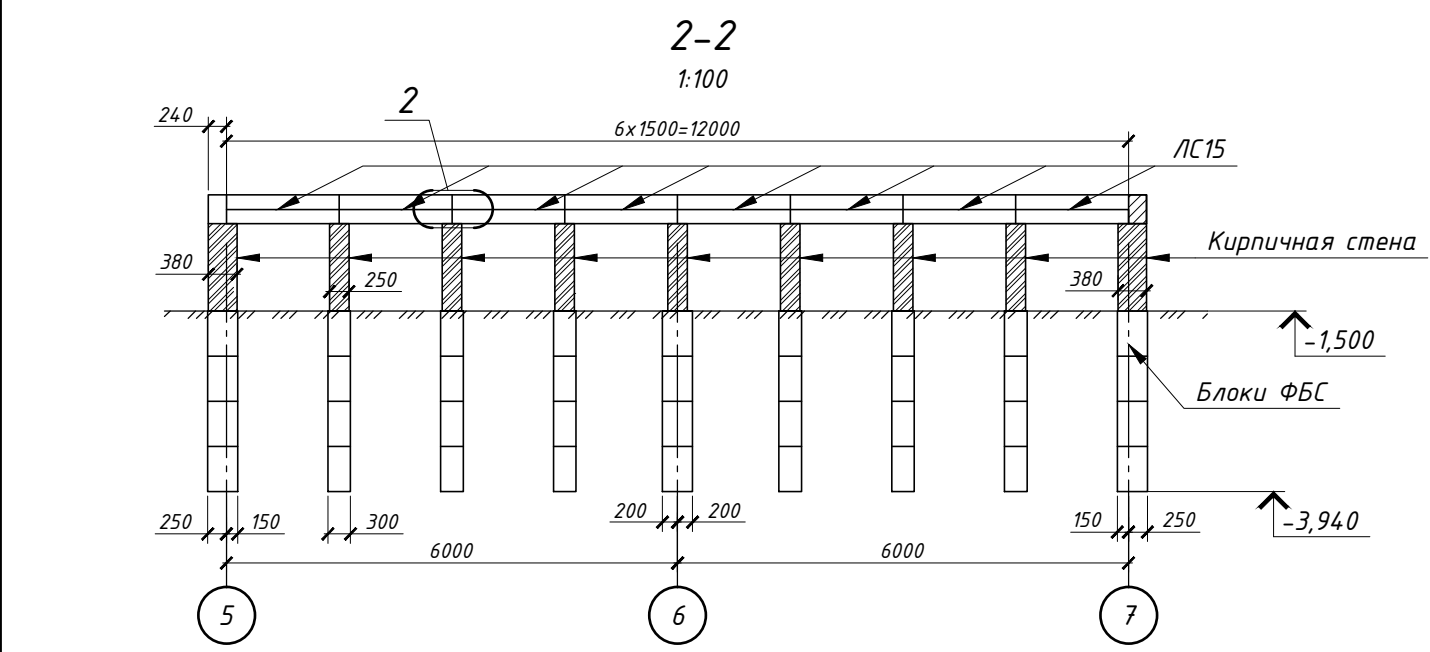
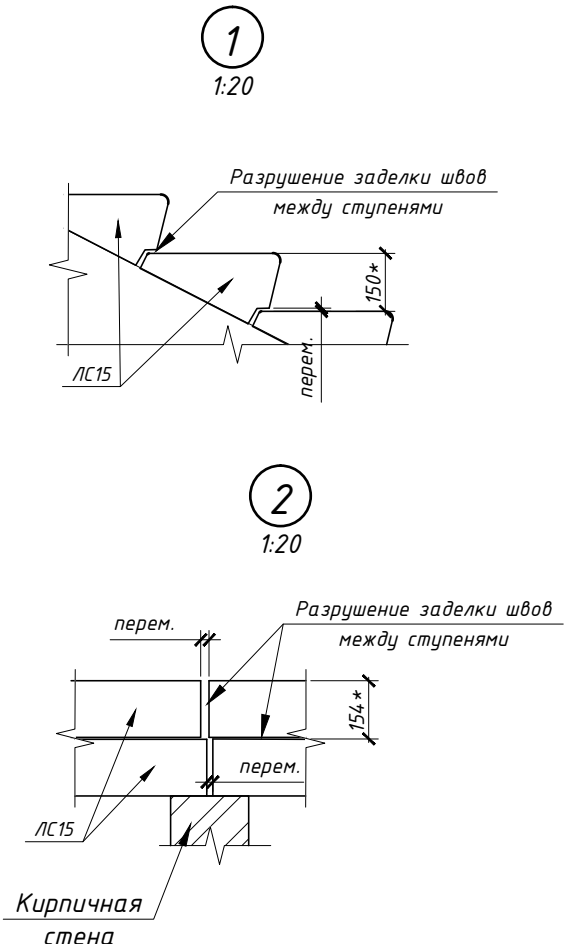
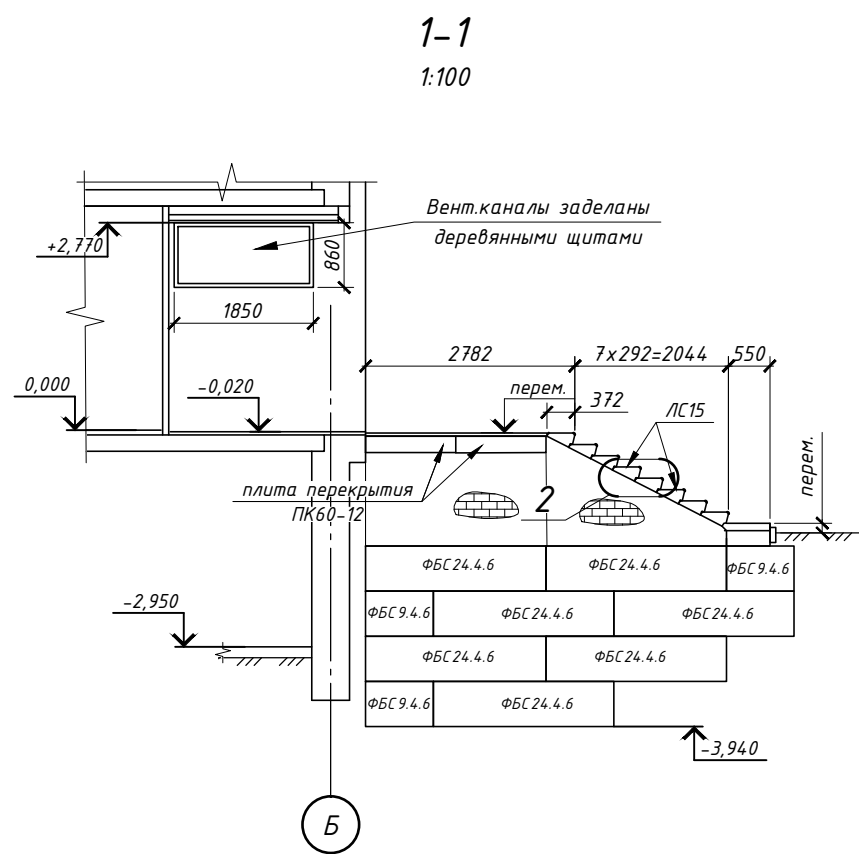
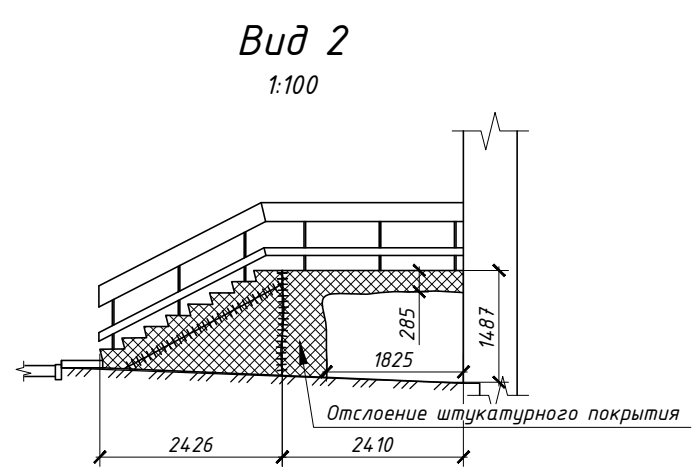
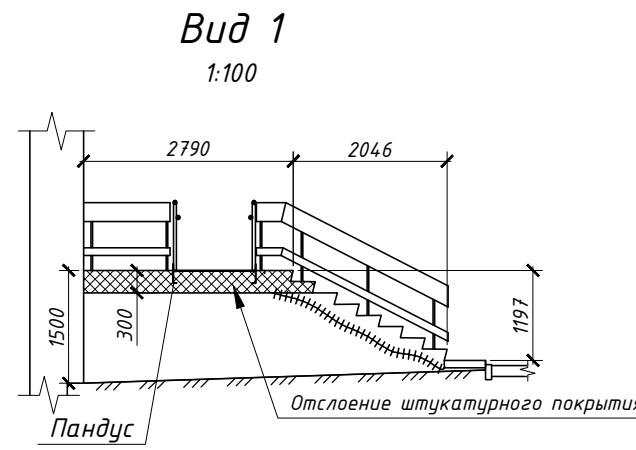
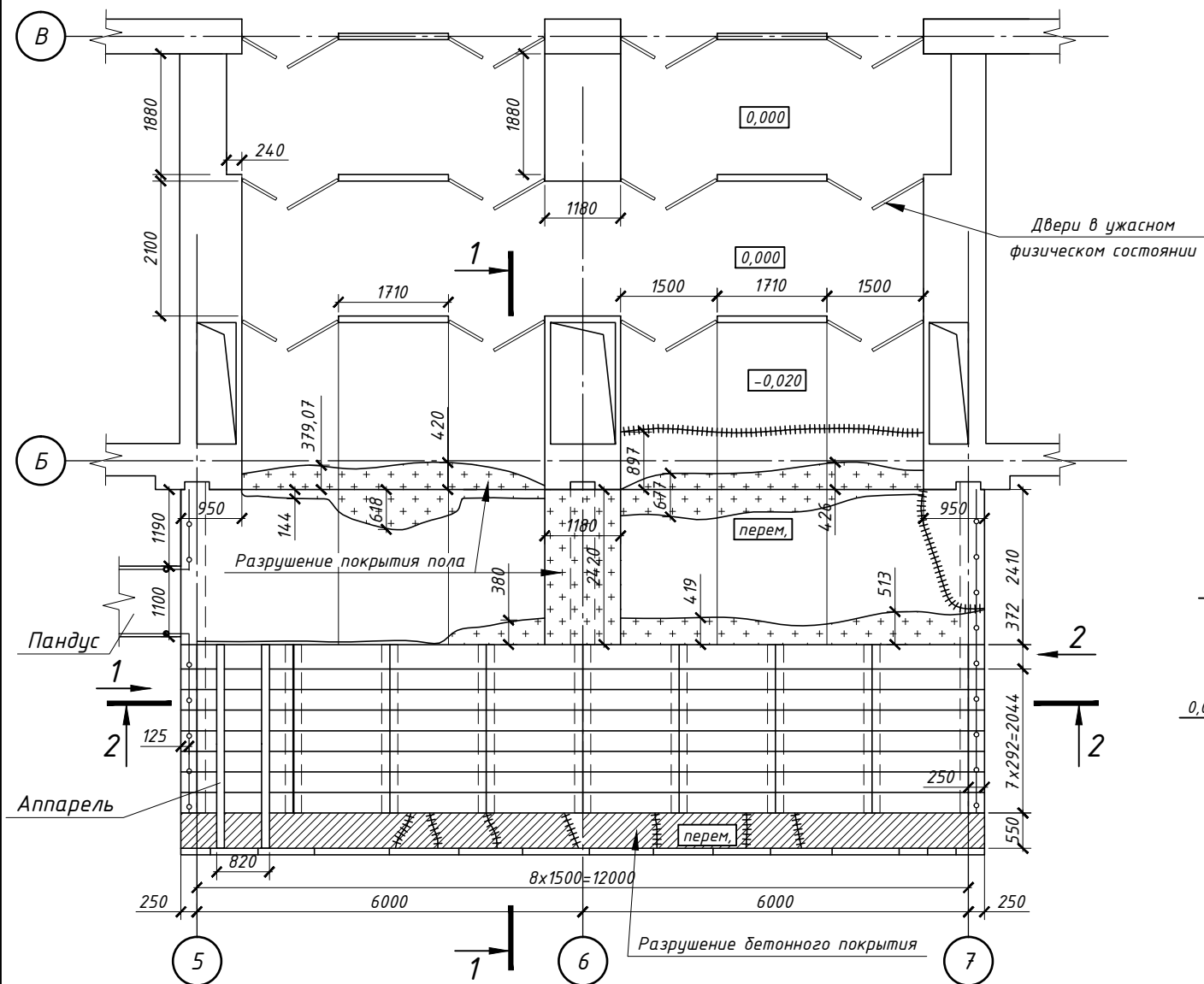
Согласовано

Взам. инв. №

Подпись и дата

Инв. № подл.

Дефектный план крыльца



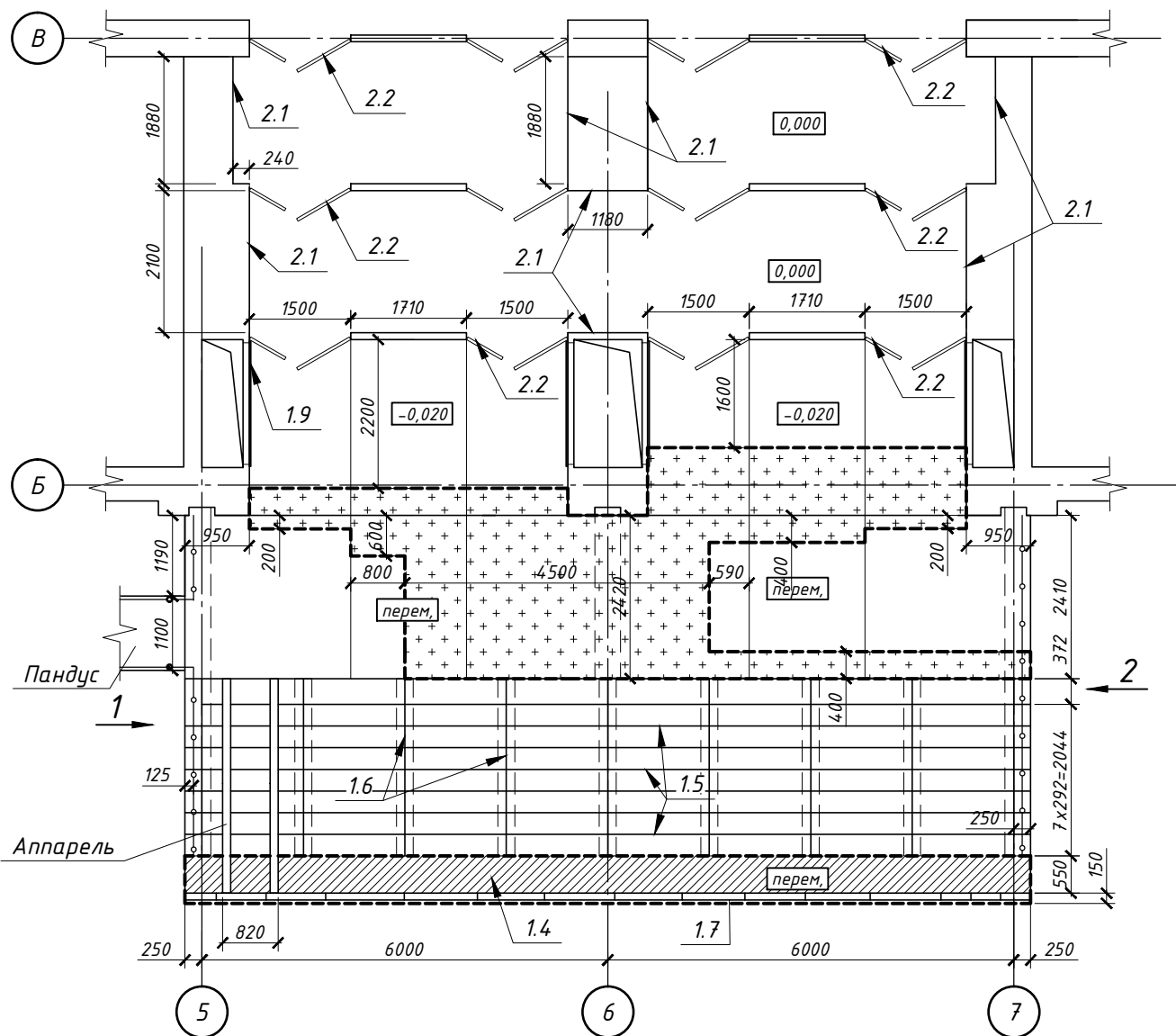
- Условные обозначения**
- Разрушение бетонного покрытия
 - Разрушение покрытия мозаичных полов
 - Разрушение штукатурного покрытия кирпичных стен
 - Трещины

18/04-21-АС							
МБОУ КСОШ №4 по адресу: Красноярский край, Кежемский район, г.Кодинск, пр-т Ленинского Комсомола, 24							
Изм.	Кол.уч.	Лист	№ док.	Подпись	Дата		
Разработал	Михалёнок			<i>[Signature]</i>	07.2021		
Проверил	Нехайчик			<i>[Signature]</i>	07.2021		
Н.контроль	Лесников			<i>[Signature]</i>	07.2021		
Ремонт лестницы главного входа здания МБОУ КСОШ №4					Стадия	Лист	Листов
Дефектный план крыльца. Разрезы 1-1, 2-2. Виды 1, 2. Узел 1					Р	2	
					ООО "Альтернатива"		

Согласовано
 Взам. инв. №
 Подпись и дата
 Инв. № подл.

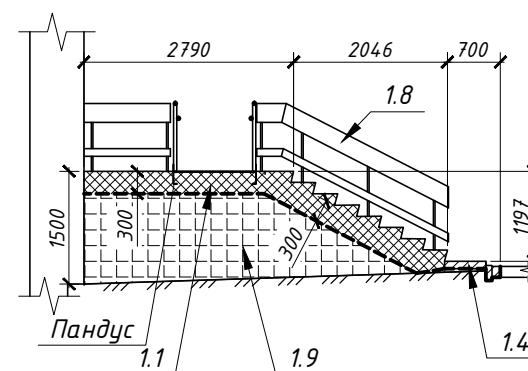
План крыльца

1:100



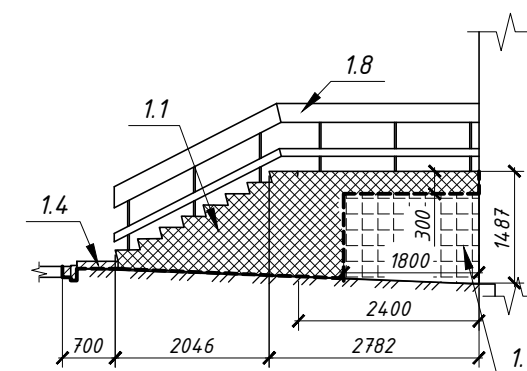
Вид 1

1:100



Вид 2

1:100



Указания к проведению демонтажных работ:

1. Демонтаж разрушенного бетонного покрытия пола выполнить в указанных местах до отметки плит перекрытия.
2. Очистку горизонтальных и вертикальных швов между ступенями ЛС 15 выполнить на всю глубину шва.
3. Демонтаж бордюрного камня производить с одновременной вырубкой асфальтового покрытия на ширину 100 мм.

Ведомость демонтажных работ

№ п/п	Наименование работ	Кол-во	Примечание
Наружные работы			
1.1	Отбивка штукатурного покрытия кирпичных стен	5,1м ²	
1.2	Демонтаж аппарели из швеллера 12П	1 шт	m=54 кг.
1.3	Демонтаж бетонного покрытия пола толщиной tср.=4см.	21,3м ²	
1.4	Демонтаж разрушенного бетона толщиной tср.=14см.	0,96м ³	
1.5	Очистка горизонтальных швов между ступенями от цем. раствора, средней толщиной шва tср.=1 см	87,5м	
1.6	Очистка вертикальных швов между ступенями от цем./песч. раствора, средней толщиной шва tср.=2 см, высотой 10 см.	21,6м	
1.7	Демонтаж бордюрного камня БР100.20.8	12,5м	
1.8	Демонтаж существ. ограждения	9м	
1.9	Очистка стен от краски	5,2м ²	
Внутренние работы			
2.1	Демонтаж облицовки стен из керамической плитки с отбивкой штукатурки	42,5 м ²	
2.2	Демонтаж входной группы из алюминиевых конструкций площадью 13,42 м2	6 шт.	

Условные обозначения

- Демонтаж разрушенного бетонного покрытия пола
- Демонтаж разрушенного бетона
- Отбивка штукатурного покрытия кирпичных стен
- Очистка от краски
- Граница вырубki и демонтажа

18/04-21-АС

МБОУ КСОШ №4 по адресу: Красноярский край, Кежемский район, г.Кодинск, пр-т Ленинского Комсомола, 24

Изм.	Кол.уч.	Лист	№ док.	Подпись	Дата	Стадия	Лист	Листов
Разработал	Михалёнок				07.2021	Ремонт лестницы главного входа здания МБОУ КСОШ №4	Р	3
Проверил	Нехайчик				07.2021			
Н.контроль	Лесников				07.2021	Демонтажные работы План крыльца. Виды 1, 2	ООО "Альтернатива"	

Копировал

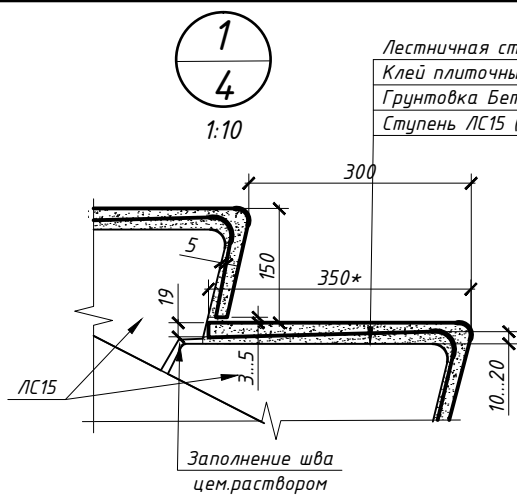
Формат А3

Согласовано

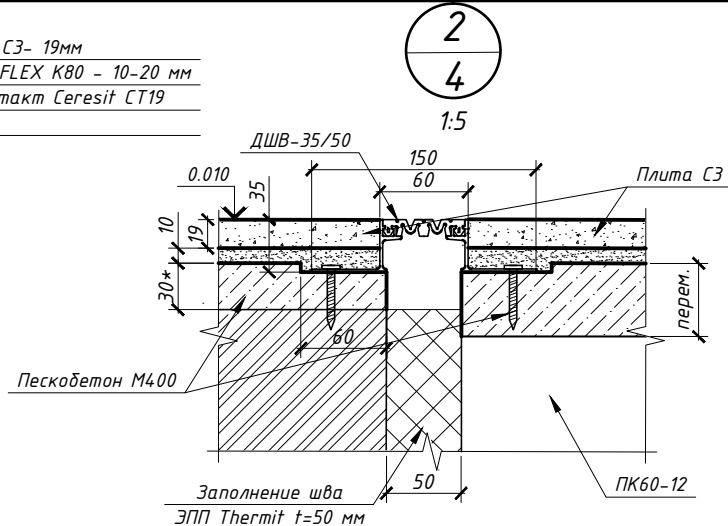
Взам. инв. №

Подпись и дата

Инв. № подл.



Лестничная ступень СЗ- 19мм
Клей плиточный LITOFLEX K80 - 10-20 мм
Грунтовка Бетонконтакт Ceresit CT19
Ступень ЛС15 (сущ.)



Ведомость объемов работ и материалов

№ п/п	Наименование работ	Кол-во	Примечание
	Наружные работы		
1.1	Подливка покрытия пола - пескобетон М400	0,85м ³	
1.2	Устройство монолитного участка МУ1 из бетона кл.В15 с армированием арматурой Ф8-А-III	1,38м ³	расход арматуры Ф8 А-III - 76.2 кг
1.3	Устройство подушки из ПГС h=150 мм с Купл.=0.92	1,35м ³	
1.4	Установка металлического ограждения Ог1, Ог2	9,6м	m= 6.43 кг/м
1.5	Заполнение деформационного шва - экструдированный пенополистирол 50 мм Thermit	0,2м ³	
1.6	Монтаж деформационного шва Аквастоп ДШВ-35/50	9,7 м	
1.7	Штукатурка кирпичных стен цементно-песчаным раствором марки М100 по сетке рабица	5,1 м ²	
1.8	Заполнение горизонтальных швов между ступенями цементно-песчаным р-ом М100, средней толщиной шва tср.=1 см	87,5м	0,02м ³
1.9	Заполнение вертикальных швов между ступенями цементно-песчаным р-ом М100, средней толщиной шва tср.=2см h=15см	21,6м	0,07м ³
1.10	Грунтование поверхностей грунтовкой Бетонконтакт Ceresit CT19 на 1 слой	106,4м ²	расход 5м2/л
1.11	Облицовка стен и полов "СЗ"- плита, рисунок "Волна" 770x600x19, цвет коричневый	70,6м ²	Плиты облицовочные СЗ - 156 шт.
1.12	Облицовка лестниц "СЗ" - ступень, рисунок «Волна», противоскользкая 1540x380x190, цвет коричневый	35,8м ²	Лестничная ступень СЗ - 74 шт.
1.13	Затирочная смесь LITOKOL LITOCROM STARLIKE С 450	37,5кг	
1.14	Финишное покрытие "Кремень"	35кг	
1.15	Клей плиточный LITOKOL LITOFLEX K80, уп.25 кг	148 шт	расход для плитки 20 кг/м2 расход для ступеней 20 кг/м
	Внутренние отделочные работы		
2.1	Штукатурка стен цементно-песчаным раствором марки М100 по сетке рабица	47,9 м ²	
2.2	Облицовка стен на h=3м плиткой керамогранитной Монблан коричнево-сер 01 КГ глаз v2 400x400	47,9 м ²	
2.3	Клей плиточный LITOKOL LITOFLEX K80, уп.25 кг	14 шт	расход для плитки 7 кг/м2
2.4	Установка входной группы В1 из аллюм. профилей площадью 13,42 м2	6 шт.	см.л.7

Согласовано

Взам. инв. №

Подпись и дата

Инв. № подл.

18/04-21-АС

МБОУ КСОШ №4 по адресу: Красноярский край, Кежемский район, г.Кодинск, пр-т Ленинского Комсомола, 24

Изм.	Кол.уч.	Лист	№ док.	Подпись	Дата
Разработал		Михалёнок		<i>[Signature]</i>	07.2021
Проверил		Нехайчик		<i>[Signature]</i>	07.2021
Н.контроль		Лесников		<i>[Signature]</i>	07.2021

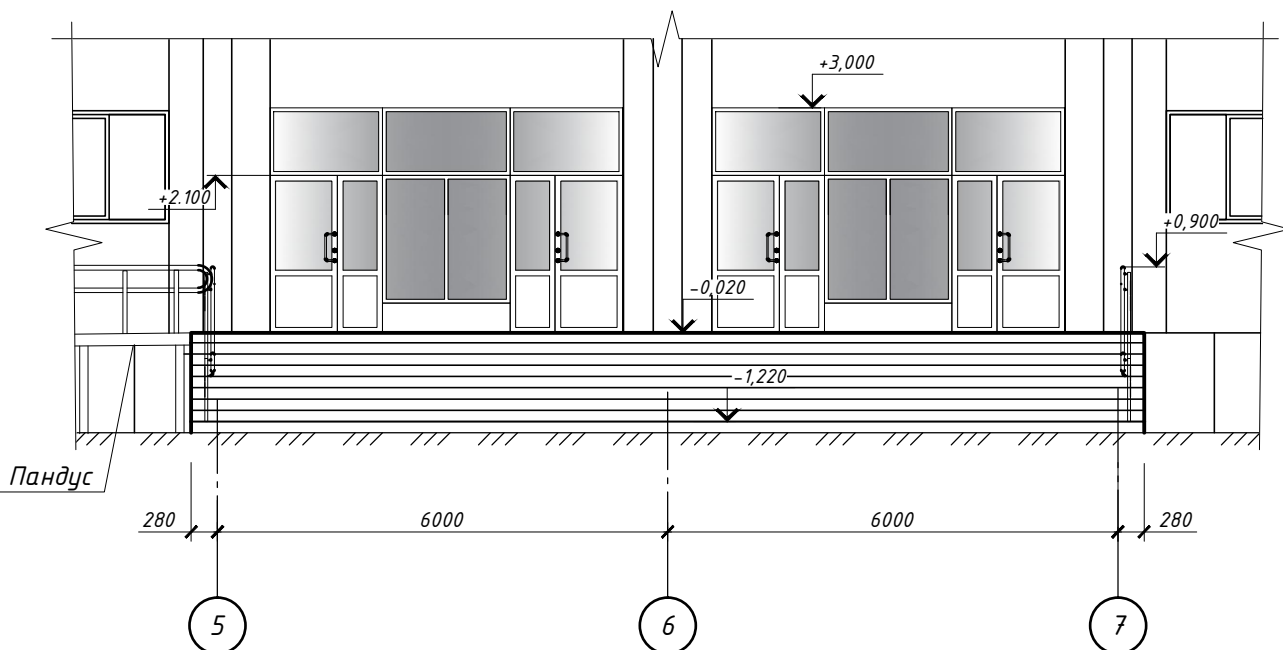
Ремонт лестницы главного входа здания МБОУ КСОШ №4

Монтажные работы. Узлы 1,2.
Ведомость объемов работ и материалов

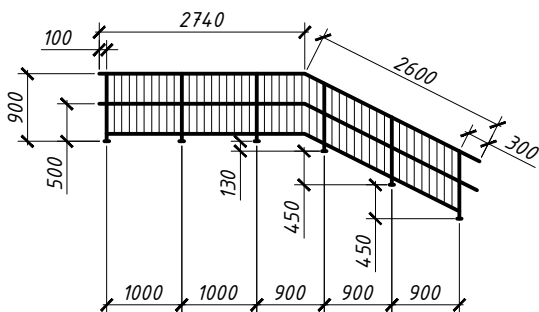
Стадия	Лист	Листов
Р	5	

ООО "Альтернатива"

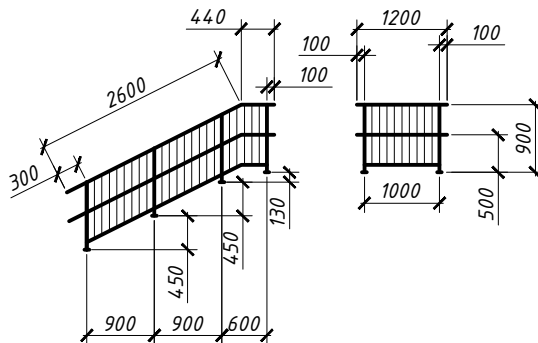
Фасад



Ограждение Ог1



Ограждение Ог2



1. Ограждения лестниц заводского изготовления, выполняются из нержавеющей стали с поручнями на высоте 500 и 900 мм. и вертикальными ригелями с шагом 100 мм.
Диаметр поручня - 50 мм, диаметр стойки - 42 мм, диаметр ригелей - 16 мм.

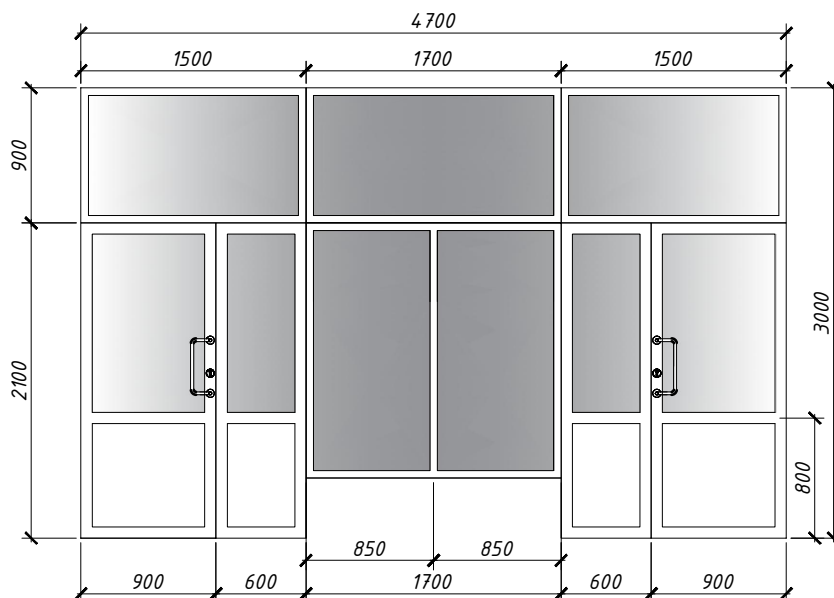
Согласовано	
Взам. инв. №	
Подпись и дата	
Инв. № подл.	

18/04-21-АС

МБОУ КСОШ №4 по адресу: Красноярский край, Кежемский район, г.Кодинск, пр-т Ленинского Комсомола, 24

Изм.	Кол.уч.	Лист	№ док.	Подпись	Дата		Стадия	Лист	Листов
						Ремонт лестницы главного входа здания МБОУ КСОШ №4	Р	6	
						Фасад. Схема ограждений Ог1 и Ог2	ООО "Альтернатива"		

Входная группа В1



1. Конструкция входной группы принята по системе СИАЛ КПП 74 из алюминиевых профилей с заполнением стеклопакетом СПО 24мм.
2. В качестве стоек витража приняты стойки КТП7422. Ригели: верхний -КТП7401-1, нижний - КТП7417, промежуточные - КТП7414.
3. Во входной группе устраиваются две двухстворчатые двери с размерами полотен 300 и 900 мм.
4. Размеры уточнять по месту.
5. Узлы примыкания к стенам и перекрытиям разрабатываются фирмой-изготовителем.
6. Детализовка элементов уточняется фирмой-изготовителем.

Согласовано

Взам. инв. №

Подпись и дата

Инв. № подл.

18/04-21-АС

МБОУ КСОШ №4 по адресу: Красноярский край, Кежемский район, г.Кодинск, пр-т Ленинского Комсомола, 24

Изм.	Кол.уч.	Лист	№док.	Подпись	Дата				
						Ремонт лестницы главного входа здания МБОУ КСОШ №4	Стадия	Лист	Листов
Разработал		Михалёнок		<i>[Подпись]</i>	07.2021		Р	7	
Проверил		Нехайчик		<i>[Подпись]</i>	07.2021				
Н.контроль		Лесников		<i>[Подпись]</i>	07.2021				
						000 "Альтернатива"			

Схема входной группы В1

000 "Альтернатива"